

Sie haben weitere Fragen?
Wir stehen Ihnen gerne zur Verfügung

LVR-Max-Ernst-Schule
Förderschwerpunkt Hören und
Kommunikation, Euskirchen

Augenbroicher Str.49
53879 Euskirchen

Ansprechpartnerin:

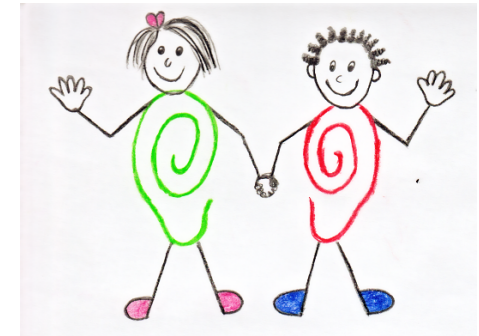
Andrea Kleefuß

Tel.: 02251/ 12599- 0

Fax: 02251/ 12599-198

Email: akleefuss@lvr-463.logineo.de

GL – Gemeinsames Lernen



der
LVR – Max- Ernst- Schule
Förderschule
Förderschwerpunkt
Hören & Kommunikation
Euskirchen



UNSERE ANGEBOTE

Förderung und Beratung:

Schülerinnen und Schüler mit Hörschädigung

- Hörstrategien
- Hörtraining
- Sprache
- Umgang mit Hörtechnik
- Lernprozesse
- Persönlichkeitsentwicklung und soziale Entwicklung (Identitätsarbeit)
- individueller Nachteilsausgleich

Beratung:

Lehrkräfte

- Auswirkungen von Hörschädigung
- Umgang mit der Hörschädigung
- Maßnahmen zur Verbesserung der Hörsituation
- Umgang mit Hörtechnik
- Optimierung der Raumakustik
- individueller Nachteilsausgleich

Eltern

- Schullaufbahn
- Berufliche Ausbildungsmöglichkeit
- Möglichkeiten der technischen Versorgung
- Umgang mit Hörtechnik
- Persönlichkeitsentwicklung und soziale Entwicklung (Identitätsarbeit) des Kindes

Förderung und Beratung im GL

Die zentrale Aufgabe des Gemeinsamen Lernen (GL) ist es, Schülerinnen und Schüler mit einer Hörschädigung an allgemeinbildenden Schulen oder anderen Förderschulen zu beraten und zu begleiten.

So haben die hörgeschädigten Schülerinnen und Schüler die Möglichkeit, **wohnortnah** eine Schule zu besuchen und dort **zielgleich** unterrichtet zu werden.

Gefördert werden sowohl **peripher hörgeschädigte Kinder**, als auch solche mit einer **auditiven Verarbeitungs- und Wahrnehmungsstörung (AVWS)**.

Die Voraussetzung dafür ist ein festgestellter **sonderpädagogischer Unterstützungsbedarf (AO-SF)**.

Die Förderung erfolgt an der allgemeinbildenden Schule in Form von Team-Teaching, in Kleingruppen oder in Einzelförderung. Zusätzlich zur **individuellen Förderung** der Schülerinnen und Schüler erfolgt eine Beratung der Eltern und Lehrkräfte.

Zudem bieten wir verschiedene **Informationsveranstaltungen** an, die sich an die hörgeschädigten Schülerinnen und Schüler und deren Eltern, sowie an die Lehrkräfte richten.

Das Einzugsgebiet unserer Schule umfasst den **Kreis Euskirchen**, sowie einen **Teil des Rhein-Sieg-Kreises** (Meckenheim, Rheinbach, Swisttal und Wachtberg).

WEITERE ANGEBOTE

Diagnostik und Hörprüfungen

- Ton- und Sprachaudiometrie
- Technik-Checks
- Analyse der Ergebnisse
- (Sprachfreie) Intelligenzdiagnostik
- AVWS-Screening

Kooperationen

mit Ärzten, Akustikern, Kliniken, Therapeuten, Schulämtern und Schulträgern

Fortbildungen

für Eltern und Lehrkräfte der allgemeinen Schulen

Begegnungstage

- Möglichkeiten des Austauschs für Schülerinnen und Schüler, deren Eltern und Lehrkräfte
- Mehrtägige gemeinsame Fahrt von Schülerinnen und Schülern aus dem GL und der Max-Ernst-Schule

SonderpädagogInnen für Hören und Kommunikation im Gemeinsamen Lernen sehen sich als Bindeglied zwischen Elternhaus, Schule und weiteren Institutionen.

